

【別紙2】

第45回全国稲作経営者現地研究会 in とちぎに関する
お申し込み方法と参加までの流れ

1. お申し込み

参加申し込み用紙に必要事項をご記入の上、各県稲作経営者組織、全国稲経事務局までご連絡ください。

2. 本研究会参加までの流れ

- ① 全国稲経事務局から参加者全員に URL や ID・パスワードを記載したメールを送信致します。(メールの全体のイメージは下記の通り)

件名(U) 【ご連絡】第45回全国稲作経営者現地研究会inとちぎにお申し込み頂いた皆様へ

第45回全国稲作経営者現地研究会 in とちぎ
参加者 各位

平素より大変お世話になっております。
全国稲作経営者会議事務局でございます。

この度はお申し込み頂きましてありがとうございます。
本研究会の参加に使用する特設サイトの URL と ID・パスワードをお送り致します。

ご確認くださいませようお願い申し上げます。

【特設サイト URL】

<http://inakeikaigi.jp/workshop.html#>

【特設サイト入室 ID・パスワード】

ID:*****

パスワード:*****

本研究会のトークルームへ入室するための Zoom の参加 URL や配付資料は、
特設ホームページ内にございます。何卒よろしくようお願い申し上げます。

② 参加当日、特設サイトの URL をクリック。

この度はお申し込み頂きましてありがとうございます。
本研究会の参加に使用する特設サイトの URL と ID・パスワードを
お送り致します。

ご確認くださいませようお願い申し上げます。

【特設サイト URL】

<http://inakeikaigi.jp/workshop.html#>

【特設サイト入室 ID・パスワード】

ID:*****

パスワード:*****

③ URL をクリックすると、下記のような ID とパスワードの入力を促す画面に切り替わります。メールに記載のある ID・パスワードを入力しログインしてください。

ログイン

ユーザー名

パスワード

- ④ ログインすると下記のような特設 WEB サイトにつながります。サイトには下記のイメージの通り各賛助会員企業・協賛企業の商品チラシ (PDF) や商品動画の URL の他、資料請求などのお問い合わせもできるようにする予定です。ご活用下さい。

21世紀に勝ち続ける経営を目指して

全国稲作経営者会議

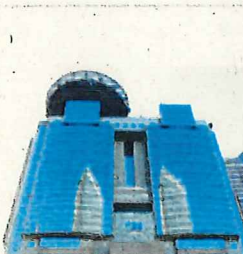
全国稲作経営者会議は、産業としての稲作経営の確立を目指し、様々な活動を展開しております。

第45回全国稲作経営者現地研修会特設サイト

主催：全国稲作経営者会議

協賛：全国稲作経営者会議賛助会員

研修会への参加URL (Zoom) はページ下部にあります。



資料請求

株式会社四角丸コーポレーション

今回の7月〇日の大会においては、当社の新商品〇〇をご紹介します。つきましては下記のチラシやWEBサイトをご覧ください！ご不明な点などございましたら、弊社担当までお尋ねください！！

弊社チラシ (PDF) : <http://special.example.com/>

弊社Webサイト : <http://example.com/>

〇〇の使用例の動画 : <http://movie.example.com/>

懇談会出欠 懇談会 (Zoom) URL :

1日目 2日目 [https://us02web.zoom.us/j/89479929174?](https://us02web.zoom.us/j/89479929174?pwd=samplesamplestestest)
○ × [pwd=samplesamplestestest](https://us02web.zoom.us/j/89479929174?pwd=samplesamplestestest)

楕円形三角株式会社

この文章はダメーです。文字の大きさ、量、字間、行間等を確認するために入れています。この文章はダメーです。文字の大きさ、量、字間、行間等を確認するために入れています。この文章は、これで大体100文字です。

弊社チラシ (PDF) : <http://special.example.com/>

弊社Webサイト : <http://example.com/>

△△の使用例の動画 : <http://movie.example.com/>

懇談会出欠 懇談会 (Zoom) URL :

1日目 2日目 [https://us02web.zoom.us/j/89479929174?](https://us02web.zoom.us/j/89479929174?pwd=samplesamplestestest)
○ ○ [pwd=samplesamplestestest](https://us02web.zoom.us/j/89479929174?pwd=samplesamplestestest)



資料請求

トップページ

役員・青年部役員・相談会員一覧

稲作経営者会議のあゆみ

稲作経営者会議 組織図

稲作経営者会議 規約 / 基本理念・行動指針

提言・稲作経営者通信

事業報告・行事予定

リンク集

お問い合わせ

全国農業経営者協会

明日を拓く農業経営マインドを築きます

全国養鶏経営者会議

全国肉用牛経営者会議

農のふれあい交流経営者協会

全国認定農業者協議会

- ⑤ 特設サイトの下部に研究会のルームにつながる Zoom の参加 URL と資料ダウンロード URL がございます。(特設 WEB サイト下部イメージ)

▼ 研修会への参加はこちら

まずは資料をダウンロードしてアプレジカをご覧ください。

→ [研修会資料のダウンロード](#) (PDFファイル)

1日目

参加用のURLはこちらです。

→ <https://us02web.zoom.us/j/98479929174?pwd=aEx3K09PYW5Vek90OEJvUU5jc2Zldz09>

上記URLをクリックするとご参加いただけます。

→ ID: ●●●●●● PW: ●●●●●●●●

2日目

参加用のURLはこちらです。

→ <https://us02web.zoom.us/j/98479929174?pwd=aEx3K09PYW5Vek90OEJvUU5jc2Zldz09>

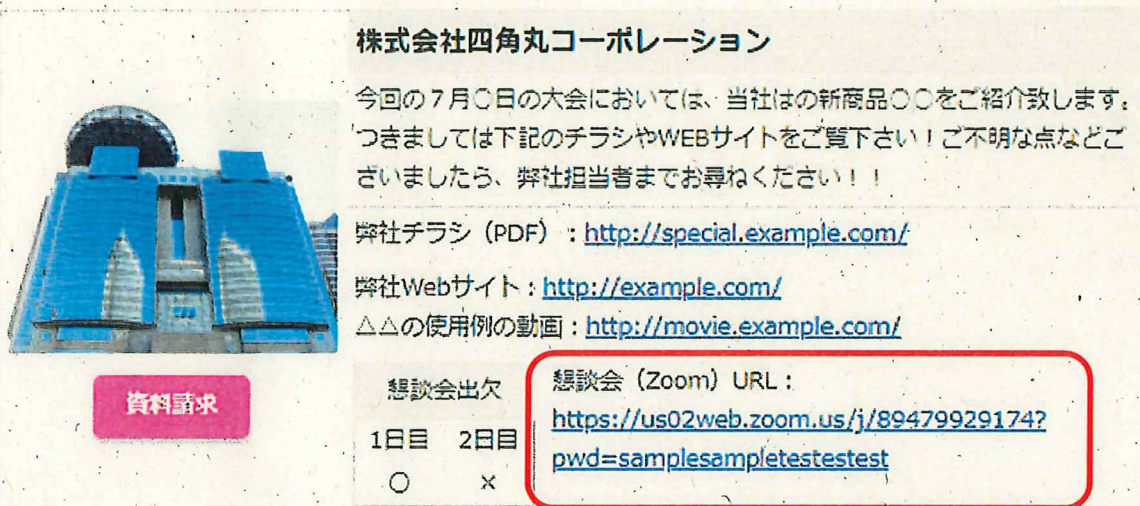
上記URLをクリックするとご参加いただけます。

→ ID: ●●●●●● PW: ●●●●●●●●

- ⑥ 参加 URL をクリックするとオンライン上の研修会場に入ることができ、研修会に WEB 参加できます。本研究会では Zoom を使用予定ですので、予めアプリをダウンロードしておくとう便利です。資料については研修会開会までにお手元にご準備願います。

3. 賛助・協賛企業との懇談会について

本研究会でご利用頂く特設 WEB サイトには、賛助・協賛企業のひと言 PR や PDF チラシ、WEB サイト URL など、稲経会員に各企業がお伝えしたい情報を掲載いたします。サンプルは下記の通りでございます。



株式会社四角丸コーポレーション

今回の7月〇日の大会においては、当社の新商品〇〇をご紹介致します。つきましては下記のチラシやWEBサイトをご覧下さい！ご不明な点などございましたら、弊社担当者までお尋ねください！！

弊社チラシ (PDF) : <http://special.example.com/>

弊社Webサイト : <http://example.com/>

△△の使用例の動画 : <http://movie.example.com/>

懇談会出欠

1日目	2日目
○	×

懇談会 (Zoom) URL : <https://us02web.zoom.us/j/89479929174?pwd=samplesampletestestest>

資料請求

懇談会については、【別紙 1】の行程表にもある通り時間を区切り（1日目 15時30分～17時30分、2日目 15時～17時）、弊会の会員と各企業のご担当者様とで自由にやりとりをして頂けるようにご準備させていただきます。

今回は新型コロナウイルス感染症の影響で現地でのブース展示を行うことができませんが、それに代わり懇談会の参加を希望する各企業と弊会会員がオンライン (Zoom) 上で自由に情報交換できる場になればと考えております。時間になりましたら懇談会 URL (上記赤枠部分) をクリックして多くの企業の方と交流して頂ければと思います。